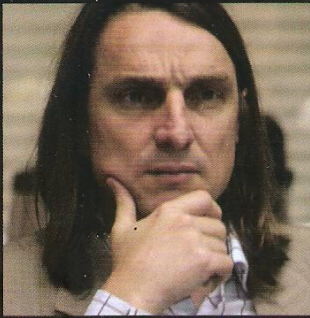


GERENTE.COM

IT MANAGER

GERENCIA ESTRATEGICA DE TECNOLOGIA

IT COMPANIES



UN VERDADERO PROYECTO COLABORATIVO
Carlos Figueira, CNTI.

IT TELCOS



VENEZUELA ENTRA EN ORBITA
Venesat-1 contribuirá a la masificación de las comunicaciones en Latinoamérica.

IT CHANNELS



ESTAMOS CASADOS CON SAP
"Las pymes son nuestro foco".
Edgar Corao, MCS.

SOLUCIONES INALAMBRICAS

La fuerza de trabajo ahora es móvil



VENEZUELA Bs.F. 9

ISSN 01240545 75



9 770124 059000

REDESCUBRIENDO LAS NECESIDADES DE LA EMPRESA

MOVILIDAD AL MÁXIMO POTENCIAL

El negocio no sólo es desarrollar soluciones a la medida de sus clientes, también es enseñar a aprovechar sus beneficios

Administrador comercial de carrera, pero fanático de la tecnología, Ronald Plaza se ha especializado en el utilizar al máximo las bondades de las tecnologías inalámbricas, desde conectar un teléfono inteligente con un equipo de sonido hasta configurar una red inalámbrica en una empresa. Su empresa, Gente Inalámbrica, se dedica a ofrecer no sólo soluciones que respondan a las necesidades de las compañías, sino que también las educa para que aprovechen el potencial de las mismas.

APOYO A PYMES

Describe que de pasar de los primeros dispositivos inalámbricos como los controles de televisión, este tipo de conexiones evolucionó hasta lo que hoy conocemos, como la telefonía celular con la red WAN (Wide Area Network), el bluetooth con PAN (Personal Area Network), y el Wireless Fidelity (WiFi) que originan la LAN (Local Area Network). Sobre la última especifica que "esta red inalámbrica puede ser convertida en personal, limitada a un área pequeña, o local que puede involucrar a un edificio, empresas, un pueblo o una ciudad. Al crear una red inalámbrica te desprendes del cableado, el router crea las rutas de ella, según su potencia podemos tener un mayor alcance y calidad de la red, pero se pueden incorporar amplificadores de señal en las habitaciones de la casa o



las oficinas de una empresa, y cada uno de los rincones tendrá conexión inalámbrica. Lo primero es abarcar todos los lugares, posteriormente, jugamos con los equipos de conexión inalámbrica: cámaras, discos duros, computadoras e impresoras". Resalta que las grandes corporaciones han comenzado a adoptar estas soluciones, pero las pequeñas y medianas empresas está rezagadas por no contar con un departamento de sistemas que tome decisiones en el asunto. "Estamos logrando una alianza con el Banco Provincial para concretar un servicio de outsourcing para dar apoyo a las Pymes, llegar con un

"El proceso que desea la empresa lo automatizamos".
RONALD PLAZA, GENTE INALÁMBRICA

conjunto de especialistas, conocer sus necesidades y suministrarle lo que demandan en tecnología, con un costo fijo de mantenimiento, así podrán hacer uso de la plataforma online del Provincial y realizar todas sus transacciones a través de ella, sin necesidad de ir a una agencia". En conjunto con la empresa FyB Sistemas, ofrece soluciones móviles para la fuerza de venta y manejo de inventario, utilizando computadoras de mano (Palm), así como la configuración de redes de conexión inalámbrica en hogares y oficinas. ■